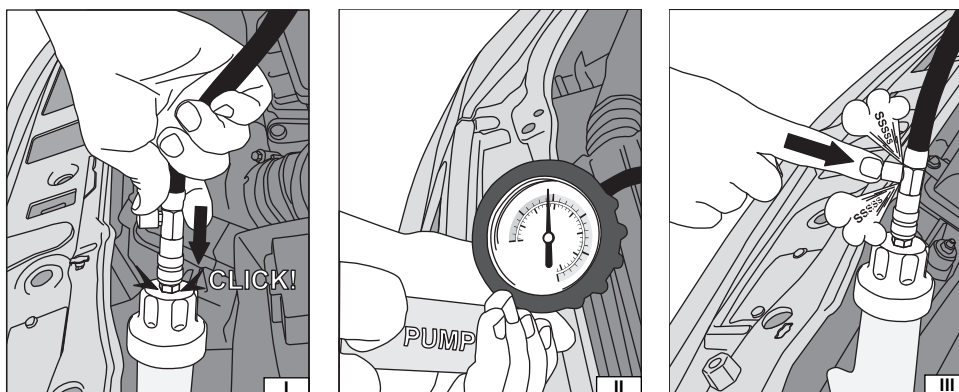


item number:
YT-0672



PL ZESTAW DIAGNOSTYCZNY DO CHŁODNICY



OBSŁUGA ZESTAWU

Zdjąć pokrywę wlewu chłodnicy. W przypadku, gdy chłodnica jest gorąca należy poczekać do całkowitego ostygnięcia. Wybrać właściwy adapter, pasujący do wlewu chłodnicy. Adapter zamontować na wlewie chłodnicy. Podłączyć przewód pompki do adaptera. Pompować pompką, aż do osiągnięcia ciśnienia z zakresu 0,10 - 0,14 MPa. Uwaga! Nie przekraczać maksymalnego zakresu manometru. Należy obserwować wskazówkę manometru, jeżeli po zaprzestaniu pompowania, opada w kierunku 0, należy sprawdzić instalację chłodniczą. Po skończonym pomiarze nacisnąć przycisk zaworu zwalnającego i przytrzymać, aż wskazówka manometru osiągnie 0. Odłączyć przewód pompki od adaptera i zdemontować adapter z wlewu chłodnicy. Zamontować pokrywę wlewu chłodnicy. Po skończonej pracy należy podłączyć adapter do węża pompki i przedmuchać adapter z resztek wody. Do wlotu pompki należy także wpuścić kilka kropli oleju przeznaczonych do narzędzi pneumatycznych.

Nr adaptera	Przeznaczenie
0	Termometr
1	Pompka z manometrem
2	General Motors
3	Mercedes, General Motors, Jeep
4	Peugeot, Subaru, Chrysler, Acura, General Motors, Mitsubishi, Nissan, Mazda, Toyota, Infiniti, GEO, Suzuki, Isuzu, Ford
5	Honda, Toyota, Suzuki, Mitsubishi, Chrysler, Acura
6	Mercedes, General Motors,
7	Volvo, Saab, Citroen, Renault, Fiat, Alfa Romeo, Jeep
8	Volkswagen
9	Audi, BMW, Volkswagen, Porsche
10	BMW
11	Audi, Volkswagen
12	Ford, Land Rover, Opel, Jaguar, Mercedes
13	Mercedes

TOYA S.A. ul. Sołtysowicka 13-15, 51-168 Wrocław, Polska; Importator: TOYA ROMANIA S.A., Șoseaua Odăii nr 109-123, București, Sector 1

I N S T R U K C J A O B S Ł U G I