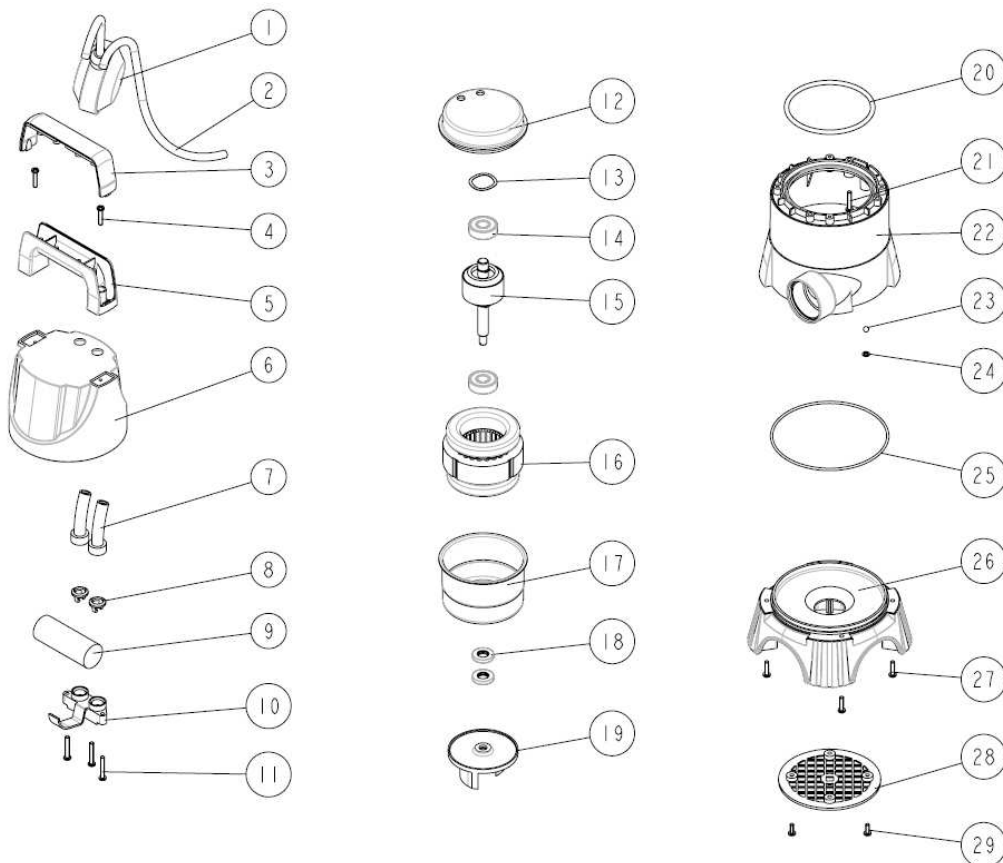


79892



NO.	NR SAP	NAME	NAZWA
1	Z7989201	SWITCH AND CABLE	WŁĄCZNIK Z KABLEM PRZYŁĄCZENIOWYM
2	Z7989202	POWER CABLE&PLUG	KABEL ZASILAJACY Z WTYCZKĄ
3	Z7989203	HANDLE CAP	POKRYWA RĘKOJĘSCI
4	Z7989204	SCREW	ŚRUBA
5	Z7989205	HANDLE	RĘKOJĘŚĆ
6	Z7989206	BEHIND PUMP SHELL	POKRYWA GÓRNA POMPY
7	Z7989207	CORD JACKET	ODGIĘTKA
8	Z7989208	PRESSURE BUCKLE	PIERŚCIEN ODCIĄŻKI
9	Z7989209	CAPACITANCE	KONDENSATOR
10	Z7989210	PRESSURE BLOCK	ODCIĄŻKA
11	Z7989211	SCREW	ŚRUBA
12	Z7989212	BEHIND COVER	POKRYWA SILNIKA
13	Z7989213	UNDER WASHER	PODKŁADKA
14	Z7989214	BEARING	ŁOŻYSKO KULKOWE
15	Z7989215	ROTOR	WIRNIK
16	Z7989216	STATOR	STOJAN
17	Z7989217	FRONT COVER	OSŁONA STOJANU
18	Z7989218	OIL SEAL	USZCZELKA OLEJOWA
19	Z7989219	IMPELLER	WIRNIK
20	Z7989220	O RING	O-RING
21	Z7989221	SCREW	ŚRUBA
22	Z7989222	PUMP SHELL	OBUDOWA POMPY
23	Z7989223	STEEL BALL	KULKA STALOWA
24	Z7989224	WASHER	PODKŁADKA
25	Z7989225	O RING	O-RING
26	Z7989226	BASE	PODSTAWA
27	Z7989227	SCREW	ŚRUBA
28	Z7989228	BASEBOARD	PŁYTKA PODSTAWY
29	Z7989229	SCREW	ŚRUBA
1-11	Z798921A	COVER ASSEMBLY	ZESPÓŁ POKRYWY
12-19	Z798922A	MOTOR ASSEMBLY	ZESPÓŁ SILNIKA