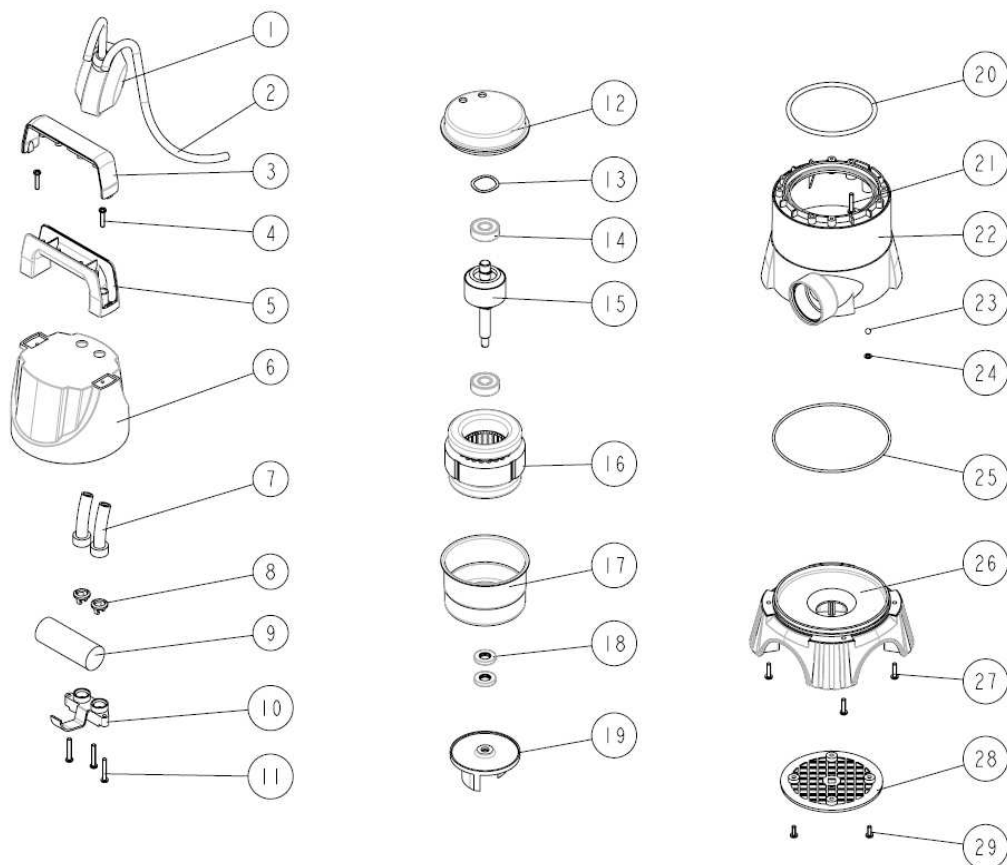


79890



NO.	NR SAP	NAME	NAZWA
1	Z7989001	SWITCH AND CABLE	WŁĄCZNIK Z KABLEM PRZYŁĄCZENIOWYM
2	Z7989002	POWER CABLE&PLUG	KABEL ZASILAJACY Z WTYCZKĄ
3	Z7989003	HANDLE CAP	POKRYWA RĘKOJEŚCI
4	Z7989004	SCREW	ŚRUBA
5	Z7989005	HANDLE	RĘKOJEŚĆ
6	Z7989006	BEHIND PUMP SHELL	POKRYWA GÓRNA POMPY
7	Z7989007	CORD JACKET	ODGIĘTKA
8	Z7989008	PRESSURE BUCKLE	PIERŚCIEN ODCIĄŻKI
9	Z7989009	CAPACITANCE	KONDENSATOR
10	Z7989010	PRESSURE BLOCK	ODCIĄŻKA
11	Z7989011	SCREW	ŚRUBA
12	Z7989012	BEHIND COVER	POKRYWA SILNIKA
13	Z7989013	UNDER WASHER	PODKŁADKA
14	Z7989014	BEARING	ŁOŻYSKO KULKOWE
15	Z7989015	ROTOR	WIRNIK
16	Z7989016	STATOR	STOJAN
17	Z7989017	FRONT COVER	OSŁONA STOJANU
18	Z7989018	OIL SEAL	USZCZELKA OLEJOWA
19	Z7989019	IMPELLER	WIRNIK
20	Z7989020	O RING	O-RING
21	Z7989021	SCREW	ŚRUBA
22	Z7989022	PUMP SHELL	OBUDOWA POMPY
23	Z7989023	STEEL BALL	KULKA STALOWA
24	Z7989024	WASHER	PODKŁADKA
25	Z7989025	O RING	O-RING
26	Z7989026	BASE	PODSTAWA
27	Z7989027	SCREW	ŚRUBA
28	Z7989028	BASEBOARD	PŁYTKA PODSTAWY
29	Z7989029	SCREW	ŚRUBA
1-11	Z798901A	COVER ASSEMBLY	ZESPÓŁ POKRYWY
12-19	Z798902A	MOTOR ASSEMBLY	ZESPÓŁ SILNIKA