



YT-23300 - KOMPRESOR OLEJOWY 24L

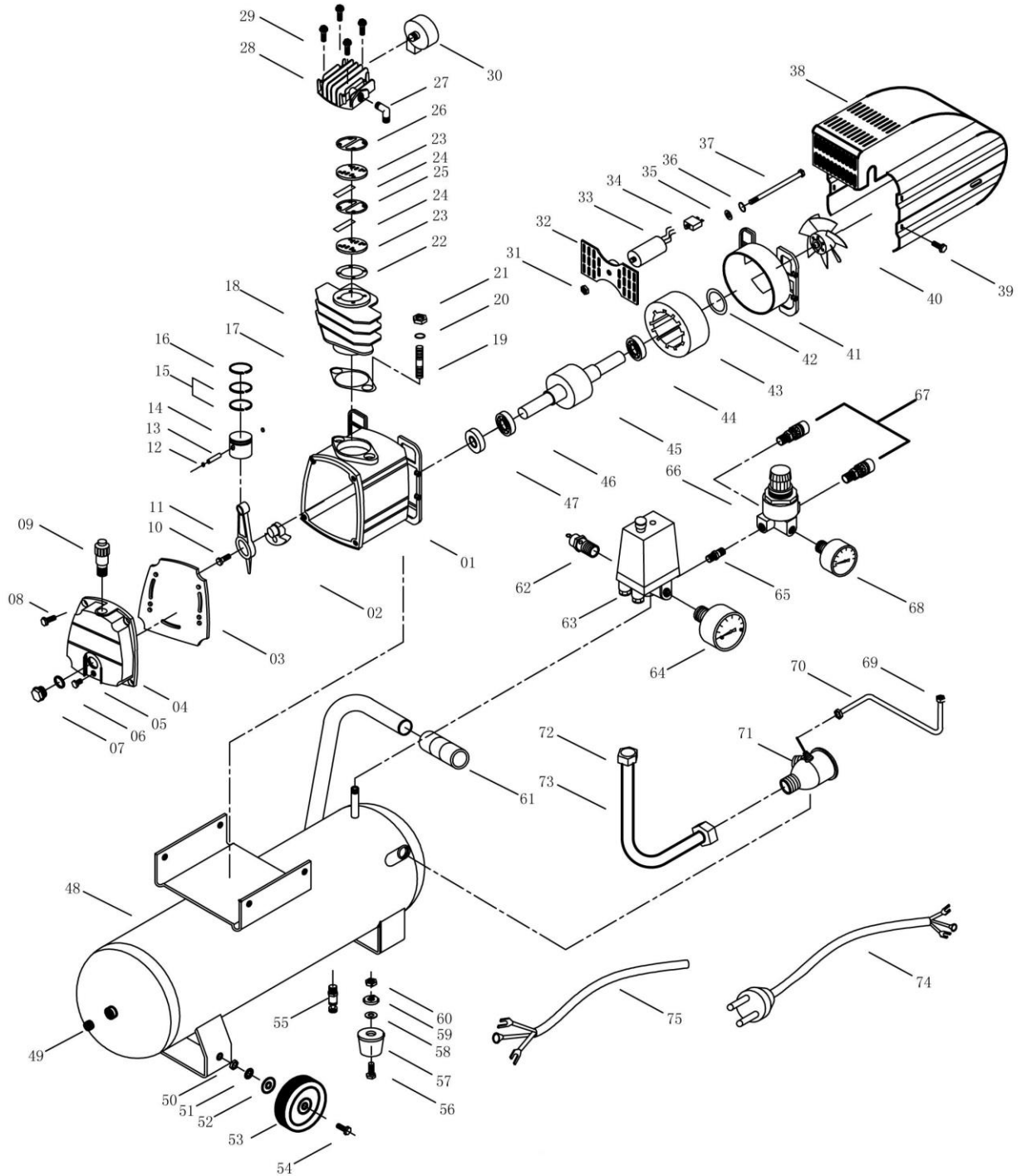
CZĘŚCI ZAMIENNE

TOYA S.A.

AKTUALIZACJA: 9 MAJA 2023

W wyniku ciągłego rozwoju produktów, **TOYA S.A.** zastrzega sobie prawo do dokonywania zmian konstrukcyjnych i technologicznych w produkcie bez uprzedniego informowania.

Rysunek złożeniowy





Lista części zamiennych

NO	INDEKS	PART NAME	NAZWA
1	ZY23300-01	CRANKCASE	SKRZYŃNIA KORBOWA
2	ZY23300-02	CRANKSHAFT	WAŁ KORBOWY
3	ZY23300-03	OILSEAL GASKET	USZCZELKA
4	ZY23300-04	FRONT COVER	OSŁONA SKRZYŃNI KORBOWEJ
5	ZY23300-05	OIL DRAIN PLUG	ŚRUBA SPUSTOWA
6	ZY23300-06	OIL SIGHTGLASS SEAL	USZCZELKA
7	ZY23300-07	OIL SIGHTGLASS	WZIERNIK POZIOMU OLEJU
8	ZY23300-08	BOLT	ŚRUBA
9	ZY23300-09	BREATHER	ODPOWIETRZNIK
10	ZY23300-10	SCREW	ŚRUBA
11	ZY23300-11	CONNECTING ROD	KORBOWÓD
12	ZY23300-12	RETAINING RING	PIERŚCIEN ZABEZPIECZAJĄCY
13	ZY23300-13	PISTON PIN	TRZPIEŃ TŁOKA
14	ZY23300-14	PISTON	TŁOK
15	ZY23300-15	OIL RING	PIERŚCIEN OLEJOWY
16	ZY23300-16	COMPRESSION RING	PIERŚCIEN SPRĘŻAJĄCY
17	ZY23300-17	CYLINDER GASKET	USZCZELKA CYLINDRA
18	ZY23300-18	CYLINDER	CYLINDER
19	ZY23300-19	STUD BOLT	ŚRUBA
20	ZY23300-20	SPRING WASHER	PODKŁADKA
21	ZY23300-21	NUT	NAKRĘTKA
22	ZY23300-22	VALVE PLATE GASKET	USZCZELKA ZAWOROWA
23	ZY23300-23	VALVE PLATE	PŁYTKA ZAWOROWA
24	ZY23300-24	VALVE REED	BLASZKA ZAWOROWA
25	ZY23300-25	ALUMINUM GASKET	USZCZELKA ALUMINIOWA
26	ZY23300-26	CYLINDER HEAD GASKET	USZCZELKA POKRYWY GŁOWICY
27	ZY23300-27	ELBOW	KOLANKO
28	ZY23300-28	CYLINDER HEAD	POKRYWA ZAWORÓW
29	ZY23300-29	HEX BOLT	ŚRUBA
30	ZY23300-30	AIR FILTER	FILTR POWIETRZA
31	ZY23300-31	NUT	NAKRĘTKA
32	ZY23300-32	BAFFLE	OSŁONA
33	ZY23300-33	CAPACITOR	KONDENSATOR
34	ZY23300-34	OVERLOAD PROTECTOR	BEZPIECZNIK PRZECIĄŻENIOWY
35	ZY23300-35	FLAT WASHER	PODKŁADKA
36	ZY23300-36	SPRING WASHER	PODKŁADKA
37	ZY23300-37	LONG BOLT	ŚRUBA DŁUGA
38	ZY23300-38	SHROUD	OSŁONA
39	ZY23300-39	BOLT	ŚRUBA
40	ZY23300-40	FAN	WENTYLATOR
41	ZY23300-41	BEARING SEAT	GNIAZDO ŁOŻYSKA
42	ZY23300-42	WAVE GASKET	PODKŁADKA
43	ZY23300-43	STATOR	STOJAN
44	ZY23300-44	BALL BEARING	ŁOŻYSKO
45	ZY23300-45	ROTOR	WIRNIK
46	ZY23300-46	BALL BEARING	ŁOŻYSKO
47	ZY23300-47	OIL SEAL	USZCZELKA OLEJOWA
48	ZY23300-48	TANK	ZBIORNIK
49	ZY23300-49	HOLE PLUG	ZATYCZKA
50	ZY23300-50	NUT	NAKRĘTKA
51	ZY23300-51	SPRING WASHER	PODKŁADKA
52	ZY23300-52	FLAT WASHER	PODKŁADKA
53	ZY23300-53	WHEEL	KOŁO
54	ZY23300-54	BOLT	ŚRUBA
55	ZY23300-55	DRAIN VALVE	ZAWÓR SPUSTOWY
56	ZY23300-56	BOLT	ŚRUBA
57	ZY23300-57	FOOT	STOPA
58	ZY23300-58	FLAT WASHER	PODKŁADKA
59	ZY23300-59	SPRING WASHER	PODKŁADKA
60	ZY23300-60	NUT	NAKRĘTKA
61	ZY23300-61	HANDLE GRIP	UCHWYT
62	ZY23300-62	SAFETY VALVE	ZAWÓR BEZPIECZEŃSTWA
63	ZY23300-63	PRESSURE SWITCH	WYŁĄCZNIK CIŚNIENIOWY
64	ZY23300-64	PRESSURE GAUGE (50 MM)	WSKAŹNIK CIŚNIENIA 50MM
65	ZY23300-65	CONNECTOR	TULEJ ŁĄCZĄCA
66	ZY23300-66	REGULATOR	REGULATOR CIŚNIENIA
67	ZY23300-67	QUICK CONNECTOR	SZYBKOŁĄCZKA
68	ZY23300-68	PRESSURE GAUGE (40 MM)	WSKAŹNIK CIŚNIENIA 40MM
69	ZY23300-69	NUT	NAKRĘTKA
70	ZY23300-70	TUBE	RURKA



71	ZY23300-71	CHECK VALVE	ZAWÓR ZWROTNY
72	ZY23300-72	NUT	NAKRĘTKA
73	ZY23300-73	EXHAUSTING PIPE	RURKA
74	ZY23300-74	POWER CORD	KABEL Z WTYCZKĄ
75	ZY23300-75	MOTOR POWER CORD	PRZEWÓD