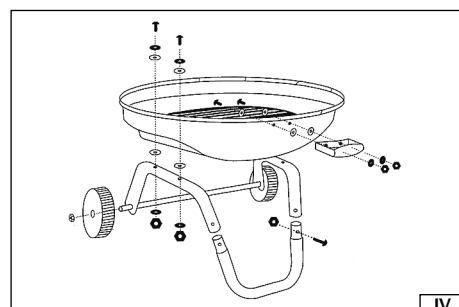
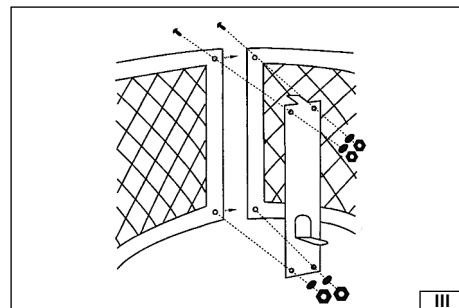
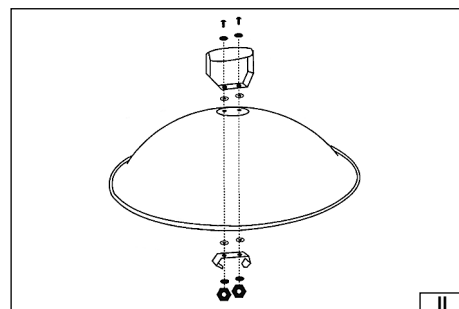
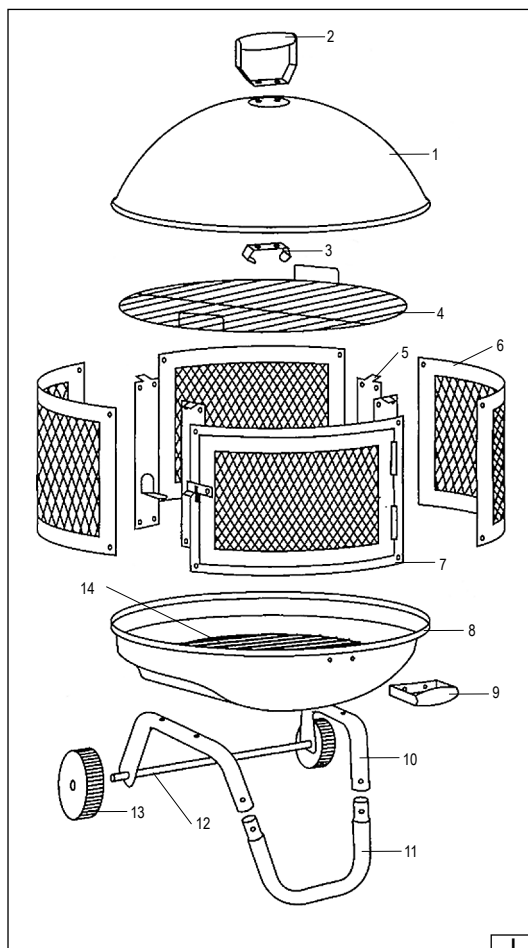


# 99481

PL GRILL

## WYKAZ CZĘŚCI

1. pokrywa
2. uchwyt pokrywy
3. hak pokrywy
4. ruszt
5. łącznik
6. osłona paleniska
7. drzwiczki
8. miska paleniska
10. stelaż
11. podstawa stelaża
12. oś
13. kółko
14. ruszt węglowy
15. komplet śrub, nakrętek i podkładek potrzebnych do montażu grilla



## MONTAŻ

Do pokrywy przymocować uchwyt. Od dolnej strony przymocować hak. Wszystko razem skrócić za pomocą śrub, podkładek i nakrętek (II).

Oslony paleniska skrócić z łącznikami za pomocą śrub, podkładek i nakrętek (III).

Do miski paleniska przymocować uchwyt (IV).

Złożyć stelaż, zamontować oś i przykręcić kółka (IV).

Zmontowany stelaż przymocować do miski paleniska (IV).

Do miski paleniska włożyć ruszt węglowy i nałożyć skrócone osłony.

Na występkach łączników oprzeć ruszt i całość przykryć pokrywą.

## INSTRUKCJA UŻYTKOWANIA GRILLA

**UWAGA!** Grill może być bardzo gorący, nie przesuwaj podczas pracy!

**Nie używać wewnątrz pomieszczeń!**

**UWAGA!** Nie używać spirytusu ani benzyny do rozpalania oraz ponownego zapalania po zgaśnięciu! Używać wyłącznie podpałek zgodnych z EN 1860-3!

**OSTRZEŻENIE!** Chronić przed dostępem dzieci i zwierząt domowych!

Mocno i pewnie skrócony śrubami grill ustawić na poziomym, równym i stabilnym podłożu.

Maksymalnie obciążenie rusztu: 1,9 kg.

Nie wolno zmieniać położenia rusztu, jeżeli na ruszcie znajduje się żywność!

Uchwyt rozgrzanego rusztu chwytać przez rękawice ochronną, nigdy nie chwytać nieosłoniętą dłonią.

Po zakończeniu grillowania żar ugasić wodą lub zakopać w ziemi.

Pozostawienie żaru w palenisku grozi pożarem!

Przy pierwszym użyciu grill powinien być rozgrzany, a paliwo utrzymywane w formie rozżarzonej, przez co najmniej 30 minut przed przyrządaniem potraw na grillu.

Jako paliwo stosować węgiel drzewny lub brykiety węgla drzewnego. Maksymalna ilość paliwa nie może być większa niż pojemność miski paleniska. Paliwo nie może wystawać ponad górną krawędź miski paleniska. Zabronione jest wsypywanie paliwa bezpośrednio do miski, zawsze należy stosować ruszt węglowy.

Rozpalać używając specjalnych podpałek stałych. Na podpałce ułożyć kilka brykietów węgla i podpalić podpałkę. Gdy paliwo zajmie się ogniem dosypać paliwo do pożądanej ilości.

Nie przyrządzać potraw zanim paliwo nie pokryje się powłoką popiołu.

TOYA S.A. ul. Sołtysowicka 13-15, 51-168 Wrocław, Polska