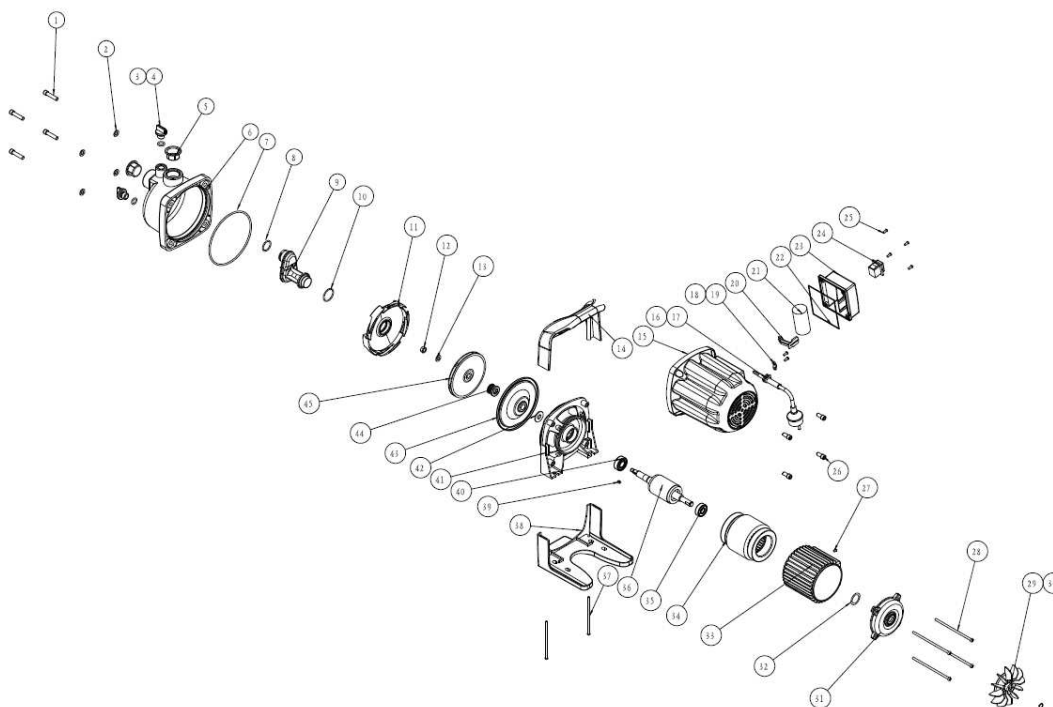


79912



NO.	NR SAP	DESCRIPTION	NAZWA
1	Z7991201	HEXAGONAL SOCKET SCREW	ŚRUBA
2	Z7991202	FLAT WASHER	PODKŁADKA
3	Z7991203	BOLT OF SEAL	ZAKRĘTKA KOMORY POMPY
4	Z7991204	O-RING	O-RING
5	Z7991205	DUSTPROOF CAP	ZATYCZKA
6	Z7991206	PUMP HOUSING	OBUDOWA POMPY
7	Z7991207	O-RING	O-RING
8	Z7991208	O-RING	O-RING
9	Z7991209	INLET PIPE	WLOT POMPY
10	Z7991210	O-RING	O-RING
11	Z7991211	FIRST ORIFICE PLATE	PŁYTKA PRZEDNIA
12	Z7991212	LOCKNUT	NAKRETKA SAMOKONTRUJĄCA
13	Z7991213	FLAT WASHER	PODKŁADKA
14	Z7991214	HANDLE	RĘKOJEŚĆ
15	Z7991215	MOTOR COVER	OBUDOWA SILNIKA
16	Z7991216	CORD JACKET	ODGIĘTKA
17	Z7991217	POWER CABLE&PLUG	KABEL ZASILAJACY Z WTYCZKĄ
18	Z7991218	CORD CLIP	ODCIĄŻKA
19	Z7991219	SCREW	ŚRUBA
20	Z7991220	CAPACITOR HOLDER	UCHWYT KONDENSATORA
21	Z7991221	CAPACITOR	KONDENSATOR
22	Z7991222	O-RING	O-RING
23	Z7991223	SWITCH CAP	OBUDOWA WŁACZNIKA
24	Z7991224	WATERPROOF SWITCH	WŁACZNIK
25	Z7991225	SCREW	ŚRUBA
26	Z7991226	HEXAGONAL SOCKET SCREW	ŚRUBA
27	Z7991227	SCREW	ŚRUBA
28	Z7991228	SCREW	ŚRUBA
29	Z7991229	IMPELLER	WENTYLATOR
30	Z7991230	SPRING WASHER	PODKŁADKA SPRĘŻYNUJĄCA
31	Z7991231	REAR COVER	OSŁONA STOJANU TYLNA
32	Z7991232	UNDER WASHER	PODKŁADKA
33	Z7991233	MOTOR HOLDER	UCHWYT STOJANU
34	Z7991234	STATOR	STOJAN
35	Z7991235	BEARING	ŁOŻYSKO KULKOWE
36	Z7991236	ROTOR	WIRNIK
37	Z7991237	SCREW	ŚRUBA
38	Z7991238	BASE	PODSTAWA POMPY
39	Z7991239	BONDING	ŁĄCZNIK
40	Z7991240	BEARING	ŁOŻYSKO KULKOWE
41	Z7991241	FRONT COVER	OSŁONA PRZEDNIA
42	Z7991242	RUBBER RING	PIERŚCIEN GUMOWY
43	Z7991243	SECOND ORIFICE PLATE	PŁYTKA TYLNA

44	Z7991244	MECHANICAL SEAL	USZCZELKA
45	Z7991245	IMPELLER	WIRNIK